

## SYSTEM ZABEZPIECZEŃ WODOMIERZY

### Zastosowanie

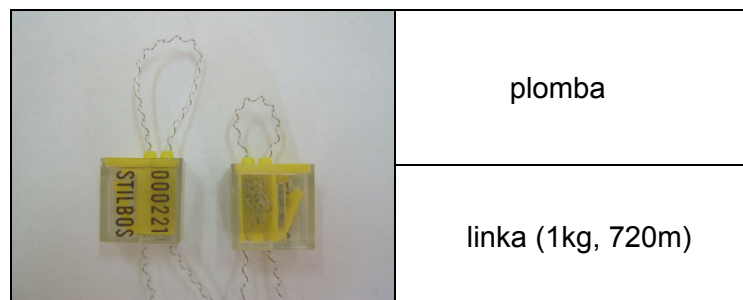
- zabezpieczenie wodomierzy przed ingerencją niepowołanych osób, zastępuje tradycyjną plombę ołowianą

### Opis

- 100%-owa skuteczność zabezpieczenia (**plomba nieotwieralna potwierdzona atestem**);
- widoczny (przezroczysty) zatrzask, co ułatwia kontrolę zabezpieczenia;
- samozatraskowa plomba z linkową przewleczką (żyłka w oplocie ocynkowanym);
- drut dostarczany na szpulach 1/2kg (360m) oraz 1kg (720m) lub w pociętych odcinkach ok. 25mm);
- przezroczyste tworzywo obudowy, pozwalające stwierdzić prawidłowość oplotu linki oraz wkładka z tworzywa w czterech kolorach (żółty, czerwony, niebieski, biały);
- usunięcie plomby poprzez przecięcie linki;
- indywidualna, niepowtarzalna numeracja; numeracja i logo wykonane techniką laserową na dwóch elementach plomby:
  - a) obudowa: logo i numer kolejny (7 cyfr i 7 liter)
  - b) wkładka: powtórzenie numeru z obudowy (7 cyfr);
- wymiary plomby: 16mm x 15mm x 8mm;
- wymiary linki:  $\phi$  1mm do  $\phi$  1,2mm
- pakowanie: paletka 10szt. i karton zbiorczy 1000szt;
- łatwość montażu (bez dodatkowych narzędzi);
- odporność na temperatury ekstremalne (-30 do + 60 °C);
- konstrukcja całkowicie z tworzywa sztucznego

### Atesty

- CENTRALNE LABORATORIUM KRYMINALISTYKI KOMENDY GŁÓWNEJ POLICJI  
nr H-L-II\4491/05
- ochrona patentowa Urzędu Patentowego RP: nr P-375775 z dn. 17.06.2005



*Autoryzowany Przedstawiciel  
Producenta Zabezpieczeń „STILBOS”:*

*EURO-PROJEKT Belcik Jerzy  
ul. Małachowskiego 11, 40-689 Katowice  
tel/fax: (32) 202 57 46*