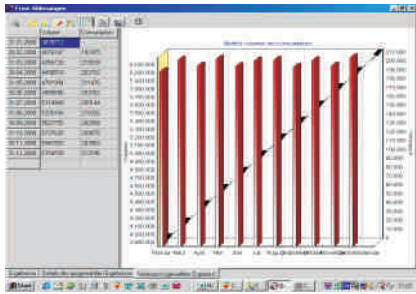


Zarządzanie gospodarką wodomierzową

ukryte straty i możliwości

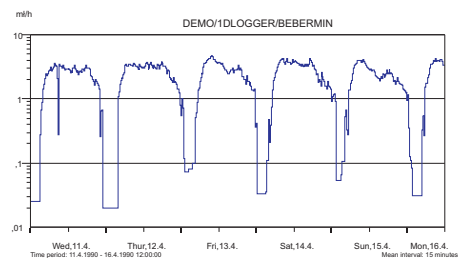


EURO PROJEKT z początkiem 2003r. rozpoczęła współpracę ze światowym liderem w branży opomiarowania mediów – koncernem **Sensus Metering Systems**, który kupia tak znanych producentów urządzeń pomiarowych jak: Spanner Pollux oraz Meinecke z Niemiec, Premex In ze Słowacji, Socam z Francji, Aquacom z Belgii, Contaqua z Hiszpanii, Sensus & Smith – Blair z USA i wiele innych z całego świata posiadających możliwości kompleksowego zaspakajania potrzeb klienta.

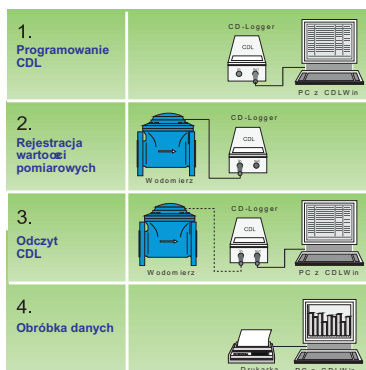
Nasze doświadczenia na rynku opomiarowania wody oraz wsparcie koncernu Sensus wyznaczyły jeden z aktualnych priorytetów naszej działalności - **rozwiązywanie problemów opomiarowania wody w zasobach budownictwa mieszkaniowego.**

Proponujemy następujące usługi mające na celu optymalną organizację gospodarki wodomierzowej:

1. Analiza rozbieżności wskazań wodomierzy domowych (węzłowych) i sumarycznych wskazań wodomierzy mieszkaniowych. Usługę tą realizujemy w myśl zasady „od ogółu do szczegółu”, która pozwala na znalezienie jednostkowych źle funkcjonujących wodomierzy mieszkaniowych lub też wskazać miejsca ingerencji zewnętrznej w wodomierz. Analizę prowadzimy na podstawie dostarczonych danych. Proponujemy szereg autorskich rozwiązań poprawiających stan gospodarki wodomierzowej w zasobach Zarządcy Nieruchomości.



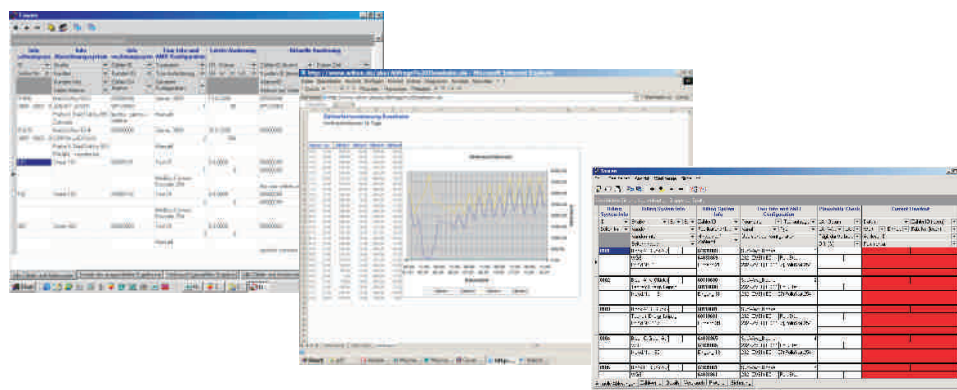
2. Wyszukiwanie przecieków w instalacji, co pozwala na zmniejszenie różnic pomiędzy wodomierzem domowym i wodomierzami mieszkaniowymi.
3. Formułowanie propozycji zmian w zasadach rozliczeń na linii: Zarządca nieruchomości – odbiorca wody (lokator) oraz pomagamy w tworzeniu regulaminów wewnętrznych rozliczeń wody i energii cieplnej.
4. Pośrednictwo w rozmowach pomiędzy zarządcą nieruchomości, a dostawcą wody i energii cieplnej wykorzystując nasze doświadczenie i stale zdobywaną wiedzę.
5. Dobór wielkości mocy zamówionej energii cieplnej na bazie analizy i obliczeń danych rzeczywistych do jej redukcji.
6. Analiza zasadności doboru wodomierza domowego (węzłowego) poprzez pełny monitoring przyłącza wodomierzowego w oparciu o rejestrację danych o zużyciu wody. Monitoring wykonujemy w czasie rzeczywistym na podstawie wskazań wodomierza referencyjnego z nadajnikiem impulsów w porozumieniu z użytkownikiem wodomierza (Przedsiębiorstwa wodociągowe).



W oparciu o dane z rejestracji sporządzamy ekspertyzę, która uwzględnia:

- szczegółowe parametry przepływów minimalnych, średnich i maksymalnych zarejestrowanych na przyłączy,
- poprawność wskazań i doboru wodomierza domowego (węzłowego) pod kątem występujących przepływów i ciśnienia wody w instalacji,
- wielkości przecieków w instalacji i ich wpływ na różnice w stosunku do wodomierzy mieszkaniowych,
- analizę ekonomiczną po dokonaniu ewentualnej optymalizacji doboru wodomierza domowego (węzłowego),
- analizę poprawności zabudowy wodomierza.

- Organizację inwentaryzacji i ewidencji wodomierzy mieszkaniowych w oparciu o autorskie oprogramowanie.



- Kompleksową organizację procesu legalizacji ponownej wodomierzy mieszkaniowych wg dyspozycji Zarządcy Nieruchomości. Preferujemy dostawy nowych, o podwyższonej czułości wodomierzy mieszkaniowych produkcji Invensys, zagospodarowanie wodomierzy używanych, ewentualne korekty przyłączy, zabezpieczenie przyłączy specjalnymi plombami oraz sporządzenie stosownej dokumentacji.



- Rozliczenie zużycia wody na zlecenie Zarządcy Nieruchomości w oparciu o autorskie oprogramowanie wspomaganie analizą statystyczną.

W porozumieniu z Zarządcą Nieruchomości istnieje możliwość wygenerowania jawnie wyrażonych składników opłat wynikających z eksploatacji wodomierzy mieszkaniowych, w tym na poczet legalizacji ponownej.

Szczegółowy zakres współpracy oraz cenę za świadczone usługi ustalamy w trybie negocjacji.

Zapraszamy do współpracy !

EURO PROJEKT
ul. Nasypowa 12, 40-551 Katowice
tel./fax (032) 202 57 46
jerzy.belcik@xl.wp.pl

